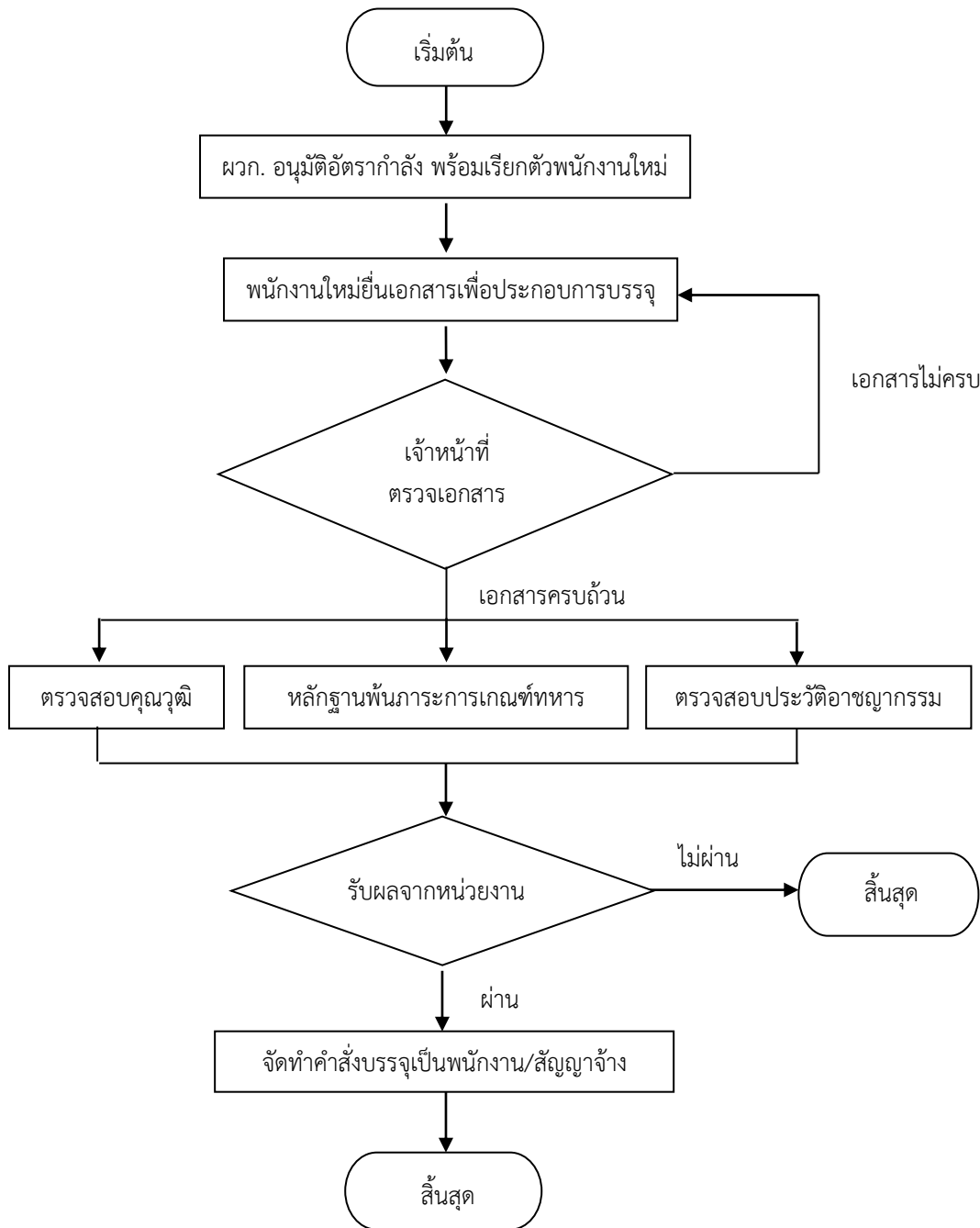


**ขั้นตอนการรับรายงานตัวพนักงานใหม่**



**การตรวจสอบคุณวุฒิการศึกษา**

๑. จบการศึกษาจากต่างประเทศ >>> สำนักงาน ก.พ.
๒. จบการศึกษาในประเทศ
  - ๒.๑ ระดับปริญญาตรี/ปริญญาโท >>> มหาวิทยาลัย
  - ๒.๒ ระดับประกาศนียบัตรวิชาชีพ/ ประกาศนียบัตรวิชาชีพชั้นสูง
    - ๑) สถานศึกษาเอกชน >>> สำนักงานคณะกรรมการส่งเสริมการศึกษาเอกชน
    - ๒) สถานศึกษาเอกชน >>> สำนักงานคณะกรรมการอาชีวศึกษา

**การตรวจสอบหลักฐานพื้นฐานการเกณฑ์ทหาร**

๑. สด.๘ >>> สำนักงานสถิติจังหวัด (ตามภูมิสำเนาที่ระบุไว้ใน สด. ๘)
๒. สด.๔๓ >>> กองสัสดีหน่วยบัญชาการรักษาดินแดน

**การตรวจสอบประวัติอาชญากรรม >>> (สดช.)**  
กรณีเคยมีประวัติอาชญากรรมให้คัดสำเนาคำพิพากษาของศาลและหนังสือรับรองว่าคดีสิ้นสุด